

Bildkolage från skogsexkursion till Gallsjön i Vimmerby kommun den 12 juni 2021, för att lära sig om signalarter i hotade naturskogar.



Vår skogsexpert Steve Daurer som lärde oss om de olika skogsmiljöerna och arter som är knutna till denna barnnaturskog som hotas av avverkning. **I området har vi gjort över 400 fynd av naturvårdsarter varav de flesta är rödlistade.**



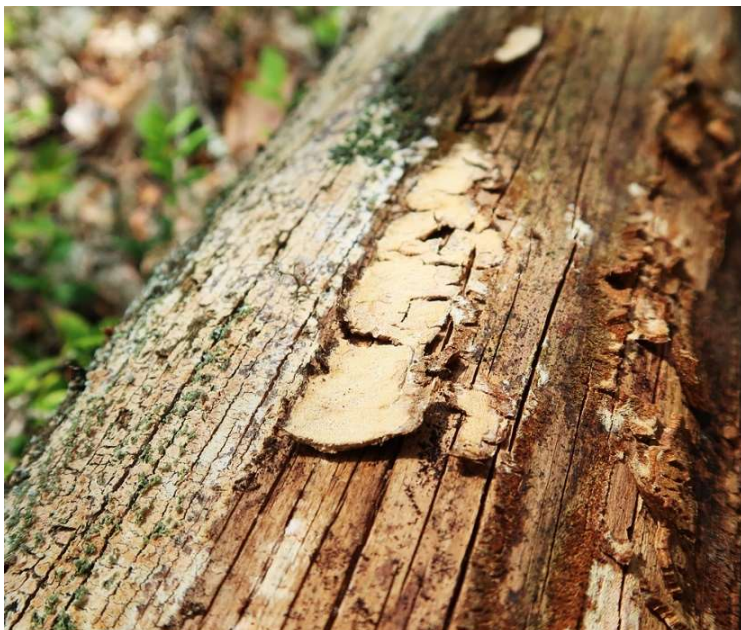
I området finns det olika stadier av död ved som är nödvändigt för en naturskog.



Bilden visar på att det finns storblockighet som har sina egna speciella naturvärden, översilning och andra fuktiga skogspartier. Området är mycket variationsrikt med olika biotoper. Tunaån rinner igenom området med våtmarker och små forsar.

Bild nedan;

Översilningsmarker med gott om död ved i olika stadier eftersom skogen fått utvecklas fritt.



Gulporing, finns på gamla liggande tallar, finns på undersidan. Den är ganska sällsynt men av någon märklig anledning är den inte längre rödlistad fast den indikerar skyddsvärda tallskogsmiljöer!

Sällsynt men ändå klassad som livskraftig (LC).



Ullticka, finns på gamla grova liggande granolågor i slutna bestånd med hög luftfuktighet.

Ullticka är en nordlig (boreal) barrskogsart (NT).



Knärot. En liten orkidé med små vita oansenliga blommor. Knäroten är mycket känslig för uttorkning och markslitage och är starkt hotad av det moderna skogsbruket. Det är den enda art som det finns krav på enligt Artskyddsförordningen att det måste lämnas hänsynsytor till (beskuggning).

Nedan flera knärot med blomstänglar och vi noterade minst 160 talet orkidéer i detta bestånd.

Orkidén är inte lätt att hitta mossan.





Garnlav, gulgrå storväxt hänglav som är en utpräglad barrskogsart. Förekommer i gamla glesa bestånd med hög luftfuktighet. Förekommer sällsynt i södra Sverige (NT).

*Den svenska **rödlistan** med internationella förkortningar.*

Hotade, Rödlistade

Akut hotad CR

Starkt hotad EN

Sårbar VU

Nära hotad NT

Livskraftig LC



Finnd av gräddticken på en grov granlåga. Det är en vednedbrytare som orsakar vitröta. Finns på näringsrik, fuktig eller blöt mark så att lågan och den murkna veden hålls konstant fuktig.



Gräddticka, indikerar granskogar med mycket höga naturvärden. Gräddticken är en nordlig (boreal) barrskogsart och förekommer sällsynt i norra Götaland (VU).

Fyndet av gräddticken är andra fyndet i Småland!! Förutom i skogen vid Gallsjön har den sällsynta tickan enbart noterats i Norra Kvills Nationalpark tidigare i Småland.

Text och bilder Jan Brenander / Skogsgruppen i Oskarshamnsbygdens Fågelklubb.

